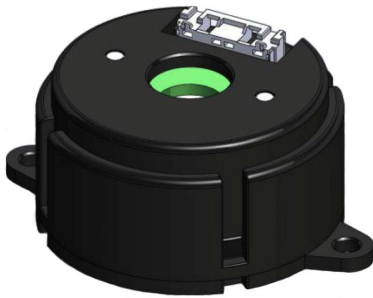


编码器--SE30



- ▶ 增量型光电编码器
 - ▶ 体积小，易安装
 - ▶ 根据需求，可提供差分信号输出
 - ▶ 根据要求，可提供特殊分辨率的信号输出
 - ▶ 安装分为耳朵和普通方式两种
- ▶ Increment type photoelectric encoder
 - ▶ Small size, easy mounting
 - ▶ Differential signal output available on request
 - ▶ Special resolution output available on request
 - ▶ Mounting with ear and normal way

如果编码器和信号接收装置的距离超过2.5米，或者在复杂的电磁环境中，我们建议使用带有差分电路(DS)的型号。

Where cable length between encoder and signal receiving device is more than 2.5m, or operated in complicated electromagnetic environment, we recommend use of differential signal (DS) version.

数据--Data							
工作电压 Operation voltage	分辨率 Resolution	信号上升时间 Signal rise time	电流消耗 Supply current	输出电压(高) Output voltage(H)	输出电压(低) Output voltage(L)	工作温度 Operation temp.	防护等级 Protection class
5V DC	1000, 2000, 4000 CPR	Max. 250ns (DS 100ns)	Max. 80mA	Min. 2V DC	Max. 0.5V DC	-25...+85 °C	40

尺寸为毫米-Dimensions in mm			
引线--Cable	SE30-X	引线--Cable	SE30-X
红--Red	Vcc 5V	白--White	A
黑--Black	Gnd	绿--Green	B
	Shield	黄--Yellow	Index
引线--Cable	SE30-X DS	引线--Cable	SE30-X DS
红--Red	Vcc 5V	绿--Green	B
黑--Black	Gnd	绿/黑--Green/black	/B
	Shield	黄--Yellow	Index
白--White	A	黄/黑--Yellow/black	/Index
白/黑--White/black	/A		